

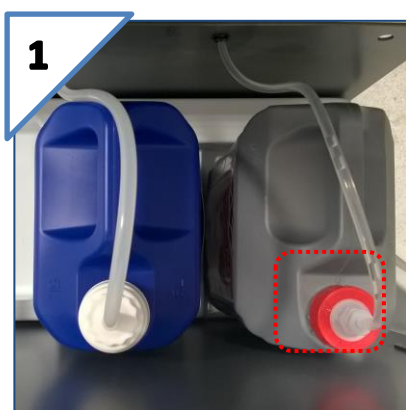
INTRODUCTION

La procédure concerne la mise en place d'un adaptateur permettant de connecter les bidons de PAA avec canule. Une fois l'installation effectuée, cet adaptateur restera en place jusqu'à la mise à jour définitive par un technicien Soluscope qualifié.

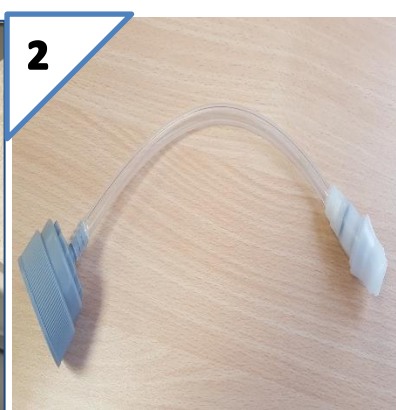
Le port d'équipement de protection individuel est exigé pour suivre cette procédure.



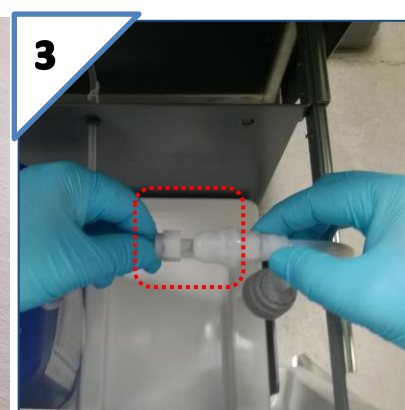
PROCEDURE



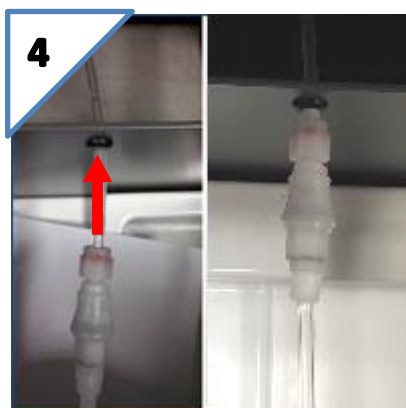
1
Déconnecter le raccord PVDF du bidon



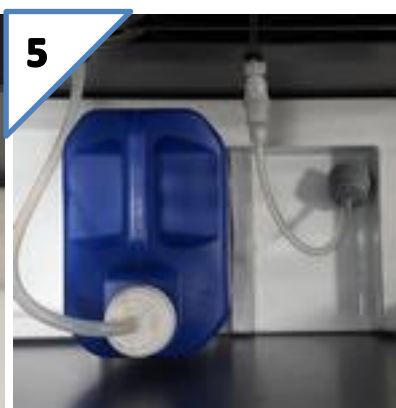
2
Se munir de l'adaptateur pour bidon PAA avec canule



3
Connecter l'adaptateur sur le raccord



4
Pousser le tube jusqu'à ce que le raccord arrive en butée



5
L'installation de l'adaptateur est terminée



6
Visser le bouchon gris sur le nouveau bidon pour utiliser votre machine

Vous pouvez ranger l'ancien plongeur PAA dans un sac plastique et le déposer dans le tiroir de votre Serie 4 à gauche du bidon de Soluscope CLN. Si vous êtes amené à utiliser un bidon PAA sans canule intégrée, vous pouvez désinstaller l'adaptateur en réalisant les étapes décrites ci-dessus dans le sens inverse.



INTRODUCTION

The procedure is aimed at fixing an adapter on the PAA can with an integrated plunger. Once the installation is finished, the adapter remains connected until a definitive update is performed by a qualified *Soluscope* technician.

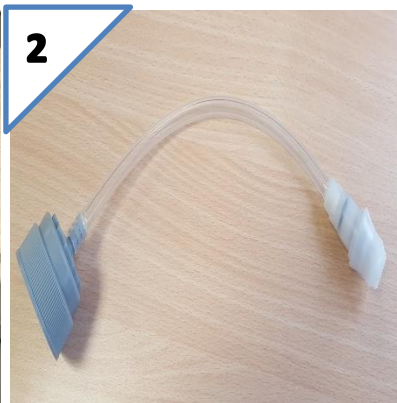
Wearing personal protective equipment is required for this procedure.



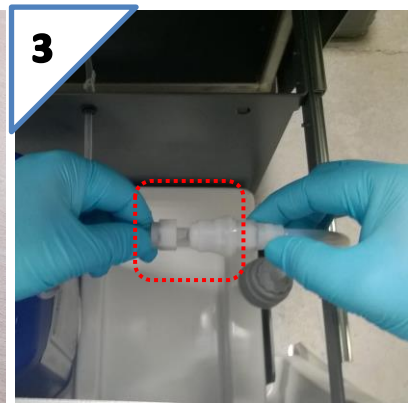
PROCEDURE



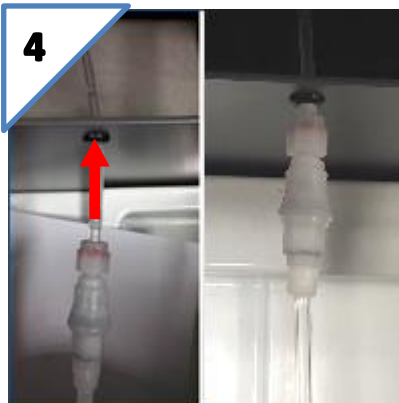
1 Disconnect the connector from the can



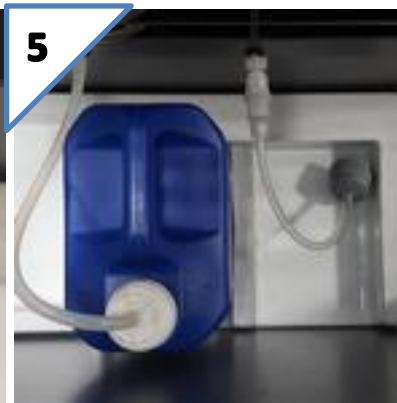
2 Take the adapter for PAA can with integrated plunger



3 Connect the adapter to the connector



4 Push the tube of PAA line and secure the connector into the edge protection grommets



5 The adapter installation is completed



6 Screw the grey cap on the new can and use your machine

You can store the old PAA plunger in a plastic bag and keep it in the drawer of your Serie 4 on the left to the CLN can. If you need to use a PAA can without integrated plunger, you can uninstall the adapter by performing the steps described above in reverse order.